

老健さがみのご案内

ROUKEN SAGAMI



Kōsei Kai

介護老人保健施設 **老健さがみ**

人と人、心と心…。あたたかな看護・介護で、
自立～家庭復帰をお手伝いいたします。



わかりあうこと、よろこびあうこと。
人と人としてのふれあい、心と心のかよいあい。
今を豊かに、明日へ希望をもって。
はりあいと生きがいに満ちた日々をおくっていただきたい。
私たちの一生懸命が、
ご利用者への元気を、ご家族へ安心をお届けすることを信じて。

老健さがみの心のこもった
チームアプローチ



介護老人保健施設とは

要介護状態にある方に対し、看護、医学的管理の下における介護及び機能訓練、その他必要な医療並びに日常生活上のお世話等のサービスを提供することで、入所者がその有する能力に応じ自立した日常生活を営むことができるように努め、1日でも早くご家庭での生活に戻ることができるよう支援する施設です。

また、短期入所療養介護（介護予防短期入所療養介護）や通所リハビリテーション（介護予防通所リハビリテーション）等のサービス事業を併設し、ご利用者が可能な限りご家庭において、その有する能力に応じ自立した日常生活を営むことができるよう、在宅ケアの支援も行います。

老健さがみの理念 敬いの精神をもとにご利用者様1人ひとりが、その人らしい豊かな人生を送る

基本方針

- お互いを大切にする。さわやかな言葉遣いをします。
- いつも笑顔で接
- 協調性を忘れず、プロ意識をもって勤務します。
- 家族、地域の人々や

医療

ご利用者の病状、心身の状況などの的確な把握に努め、診察、投薬等をご利用者の病状に照らして妥当適切に行います。また、施設で提供できる範囲の医療を超えた場合には協力医療機関、協力歯科医療機関、他の専門的機関を紹介します。

看護・介護

ご利用者の自立支援と日常生活の充実に資するよう、ご利用者の病状及び心身の状況に応じて適切な技術をもって療養上のお世話を致します。

食事

ご利用者の栄養並びに身体状況、考慮しつつ適切な時間(朝食8時、昼食12時)に提供致します。また、その自立できるように離床して食堂で摂取できるよう努めます。



機能訓練

ご利用者の心身諸機能の維持向上、潜在能力の引き出しのみならず、ご利用者の心を支えるリハビリテーション(理学療法、作業療法等)を心がけています。1対1で行うもののほか、集団で行うものもあります。

相談援助

ご利用者の心身状況、病状、その置かれている環境等の的確な把握に努め、ご利用者またはその家族に対し、相談に応じるとともに必要な助言、援助を行います。

レクリエーション

ご利用者の自立性を促し、日活、充実に資するよう、レクリエーションの他行事を行います。

とができるよう必要な支援・ケアを提供してまいります。

ます。
連機関との連携を密にしております。

状及び嗜好を
食12時、夕食18
支援に資するよ
いただけるよ

入浴

ご利用者の自立支援に資するよう、また、身体の清潔保持に努めた入浴サービスを提供致します。但し、心身の状態から入浴が困難である場合には清拭等代替のサービスを提供することがあります。なお、入浴形態は階段入湯式の一般浴、特殊浴槽を用いた機械浴がありますが、ご利用の心身の状態に応じて医師が判断致します。



生活の活性
ーションやそ

理美容(入所系のみ)

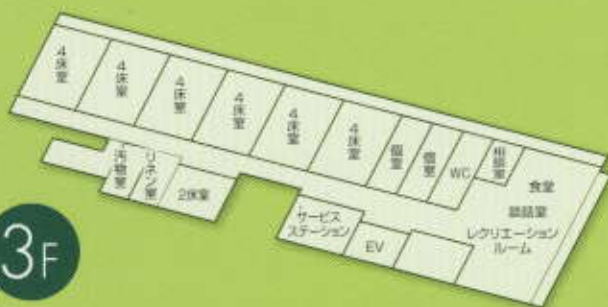
月2回(原則として第2、第4木曜日)業者委託により理美容サービスを実施しています。実施された場合に実費の料金発生があります。

フロアのご案内



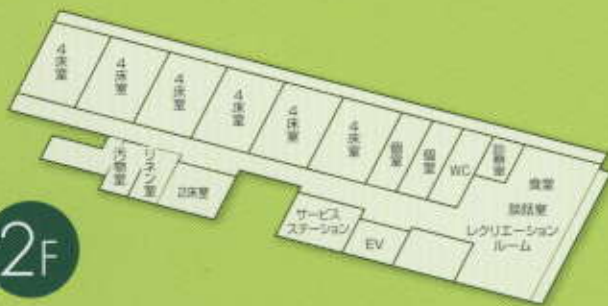
4F

浴室・機械浴室・機能訓練室(リハビリテーション)



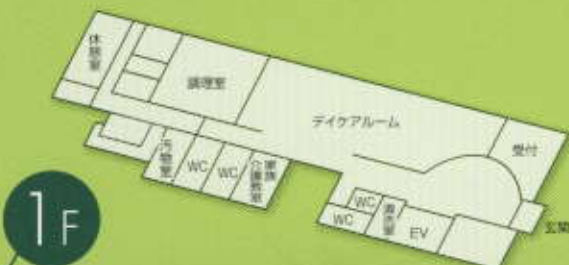
3F

28人(4人床6室・2人床1室・1人床2室)



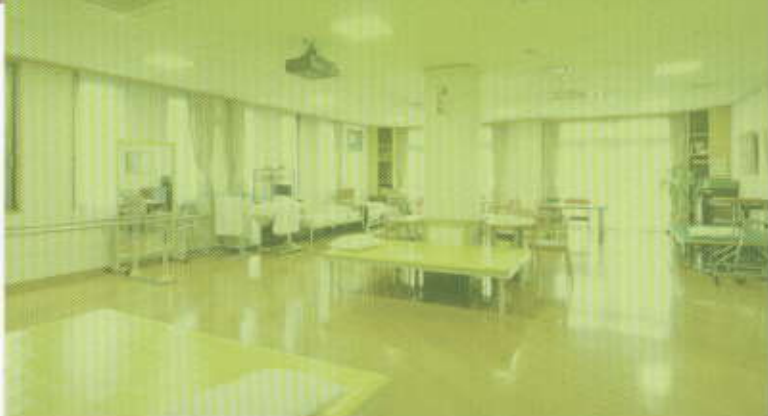
2F

28人(4人床6室・2人床1室・1人床和室2室)



1F

20人(老人デイケア[通所] 入浴・リハビリ等 送迎バス)





◎入 所

利用者の自立と家庭復帰を目標に、食事・入浴等の基本的な生活援助をはじめ、健康管理、リハビリテーション、レクリエーション、家族介護相談等のサービスを提供します。

◎短期入所療養介護・介護予防短期入所療養介護

冠婚葬祭、介護疲れ等、家庭でのお世話が一時的に困難になった場合等、数日間入所することができます。ご利用いただけるサービスは入所とほぼ同じです。

◎通所リハビリテーション・介護予防通所リハビリテーション

家庭からの通いで健康チェック、リハビリテーション、レクリエーション、食事（昼食）等のサービスをご利用いただくことができます。ご希望に応じて入浴することもできます。



利用対象者

要介護1～5の認定を受けている方（介護予防短期入所療養介護・介護予防通所リハビリテーションにあつては要支援1または2の認定を受けている方）。

入院治療の必要がなく、病状が安定している方。

【入所・通所のお申し込み】



老健さがみへのアクセス

最寄駅は小田急「小田急相模原」駅、および小田急/東急「中央林間」駅です。



相模台病院送迎バスがご利用いただけます。

日・祭日以外は、中央林間駅「北口」と小田急相模原駅「南口」から病院まで、無料の送迎バスを運行していますので、ご利用ください。

送迎バス運行時刻表は、病院のホームページ・電話でご確認ください。



小田急相模原駅行



中央林間駅行

協力医療機関

医療法人 興生会 相模台病院



Kōsei Kai

介護老人保健施設 **老健さがみ**

〒252-0001 神奈川県座間市相模が丘 6-21-27 TEL.046-266-5010(代) FAX.046-257-6265

ホームページ : <http://www.sagamidai.com/kanren/rouken.html>